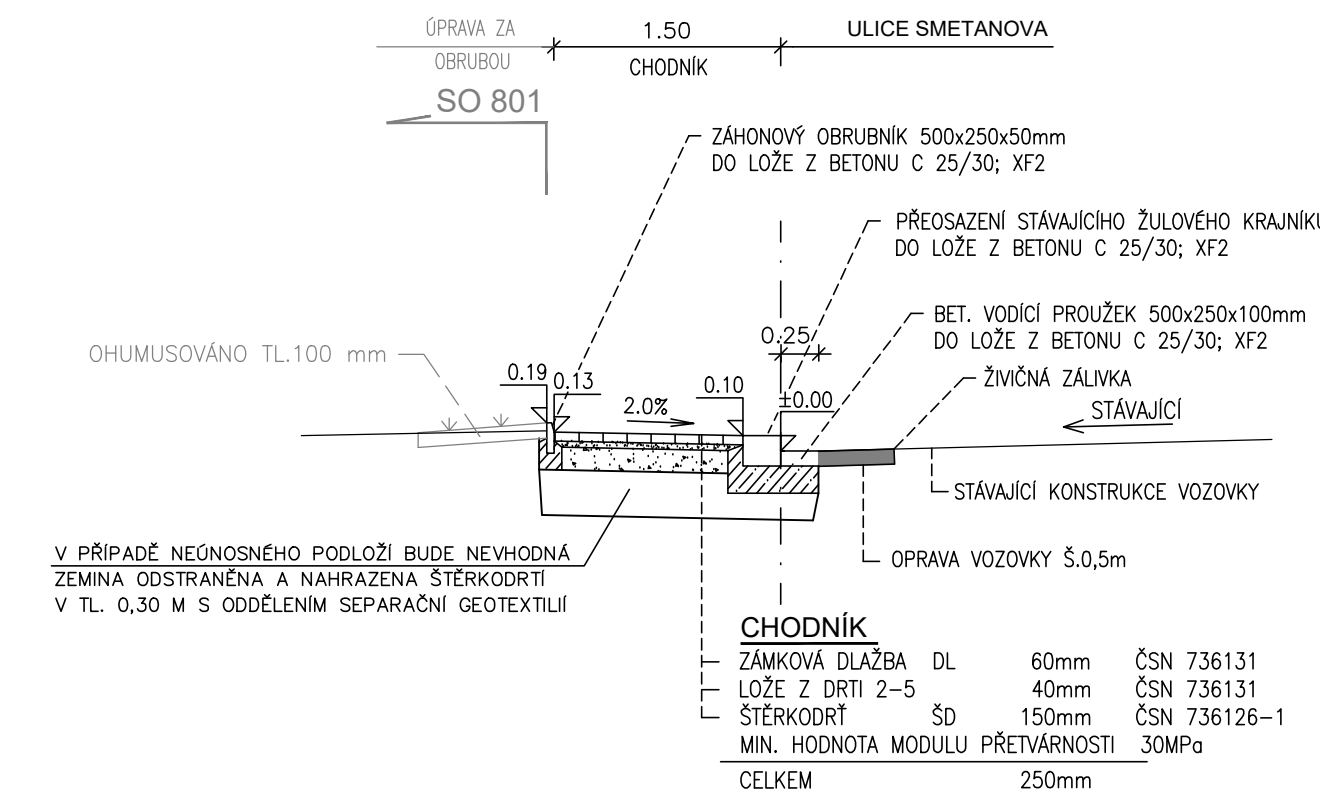
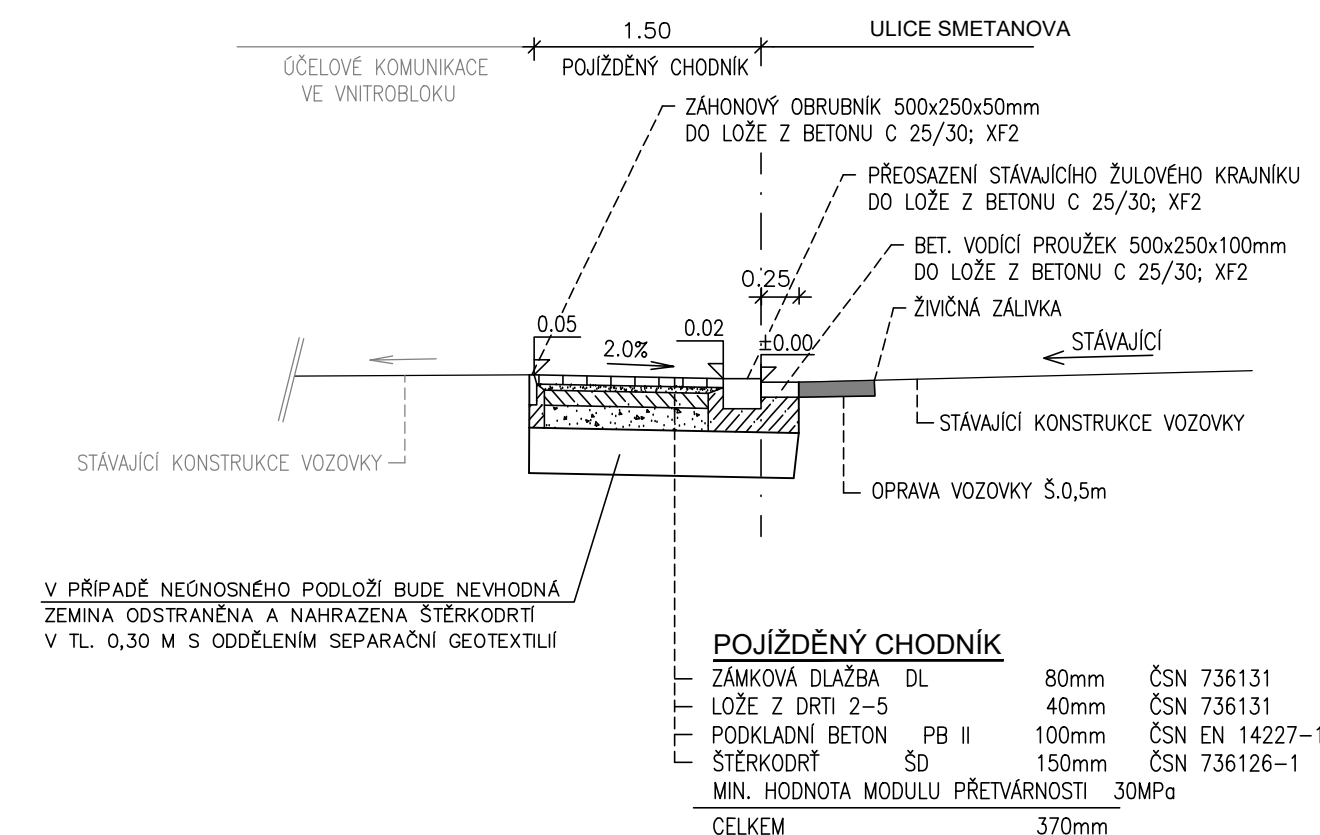


VZOROVÉ PŘÍČNÉ ŘEZY 1 : 50

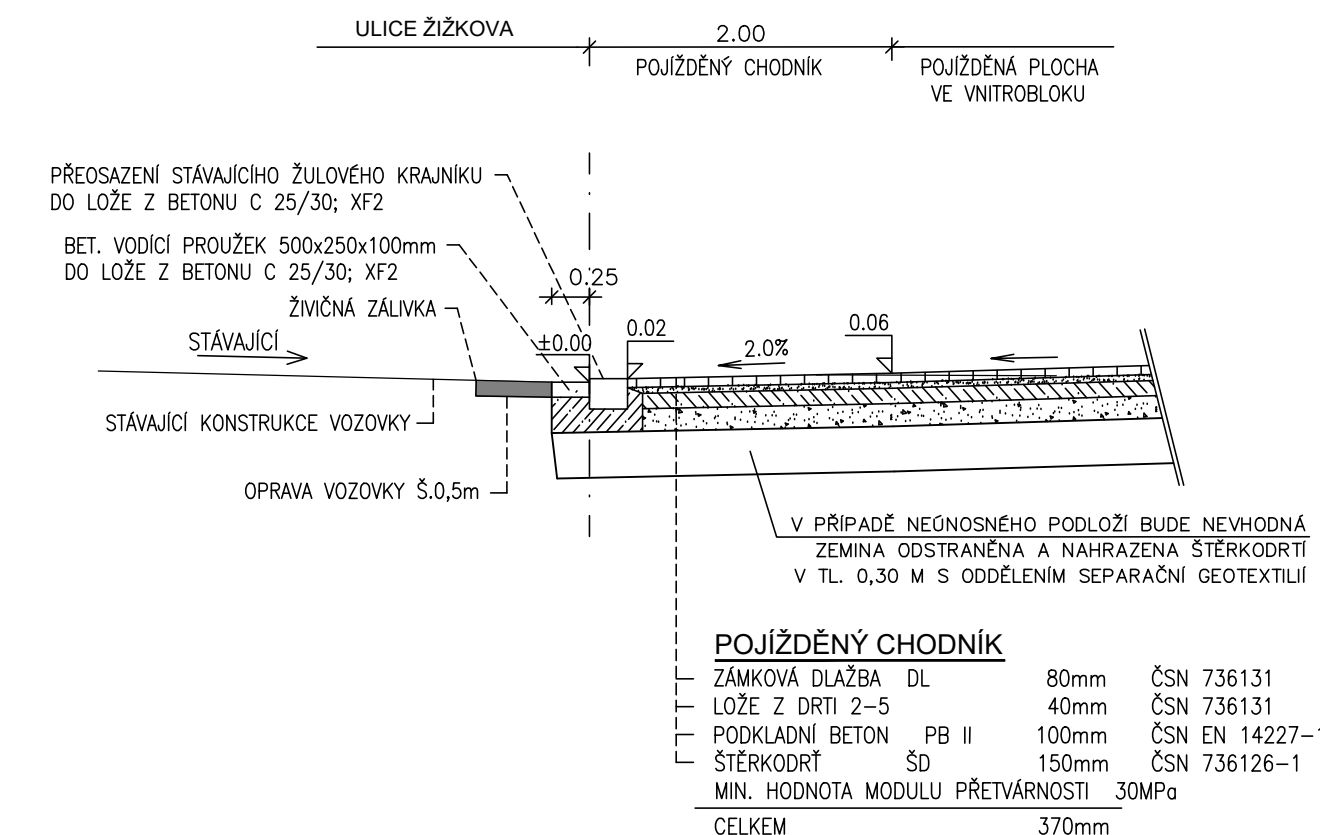
CHODNÍK  
VĚTEV A



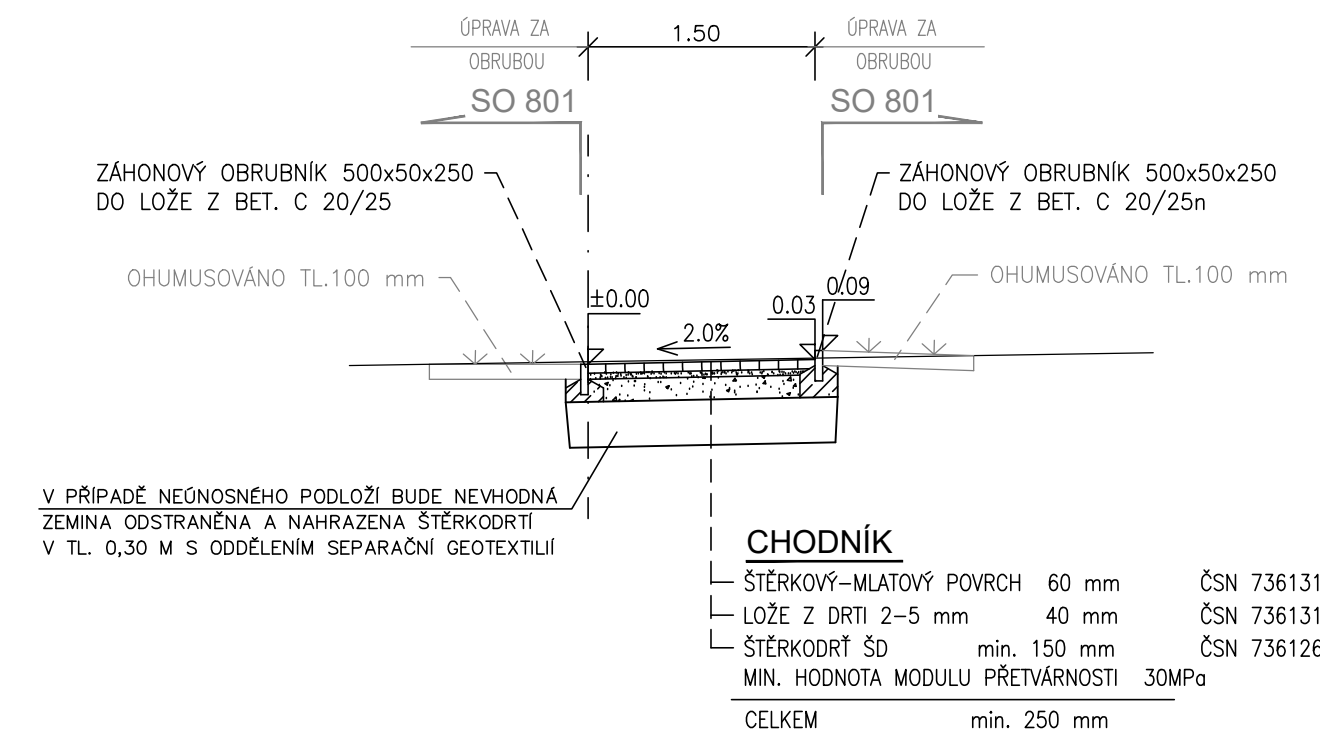
CHODNÍKOVÝ PŘEJEZD  
VĚTEV A; 0,069 10km



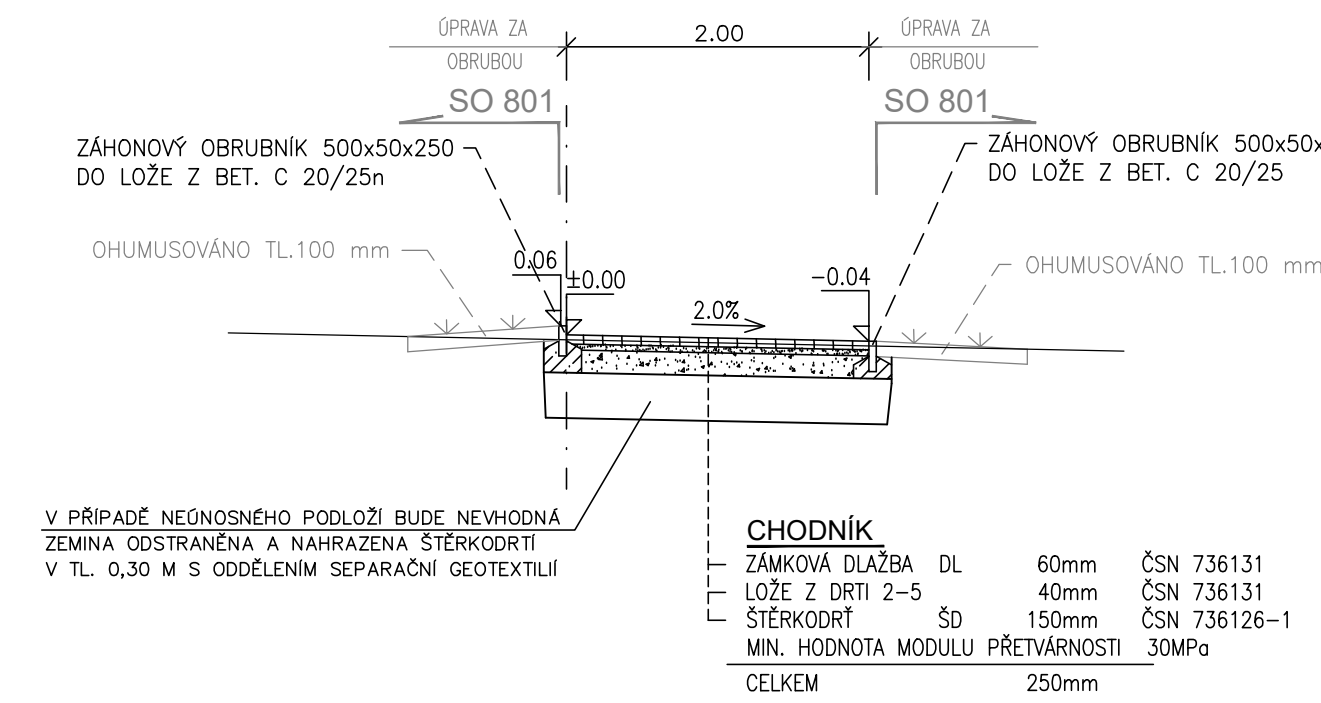
CHODNÍKOVÝ PŘEJEZD  
VĚTEV B; 0,013 50km  
0,051 50km  
0,073 40km



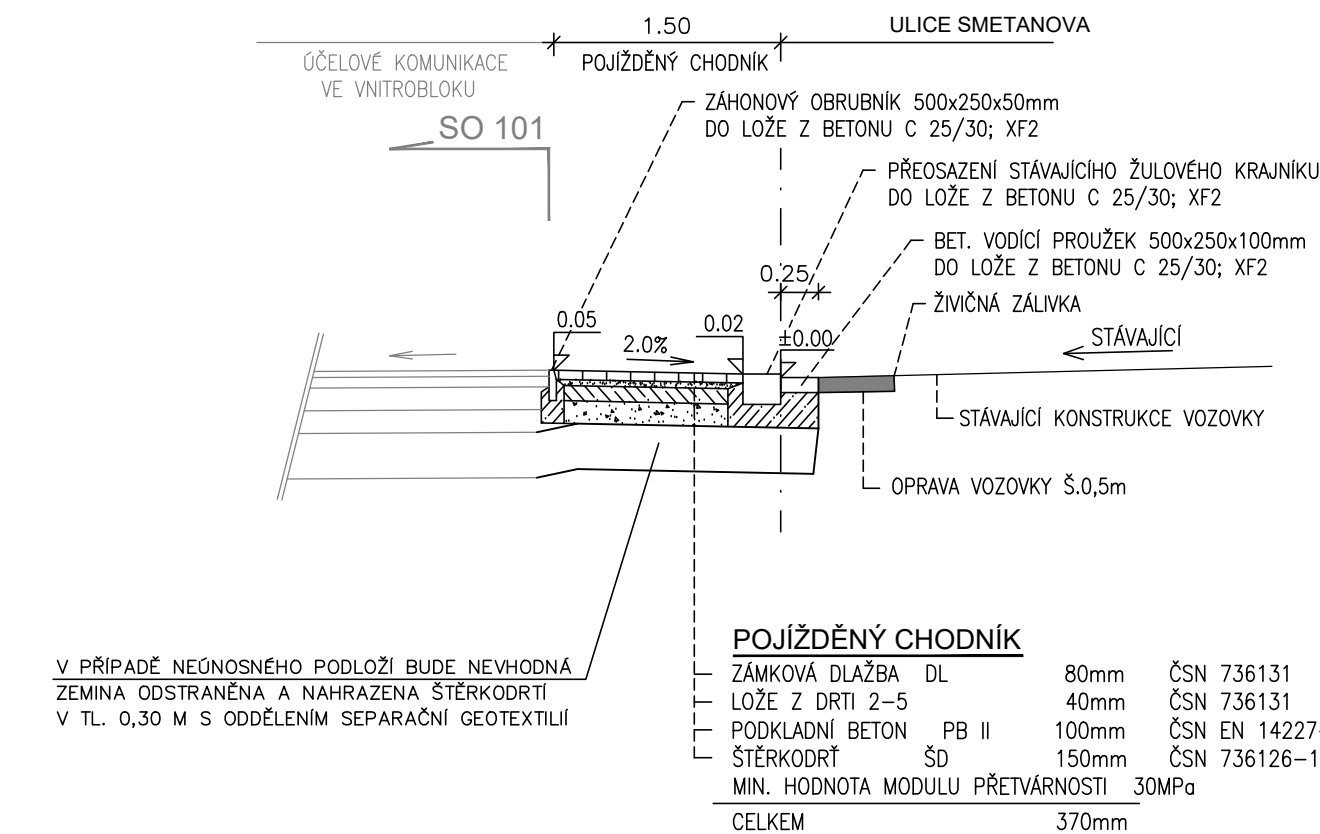
CHODNÍK  
VĚTEV C



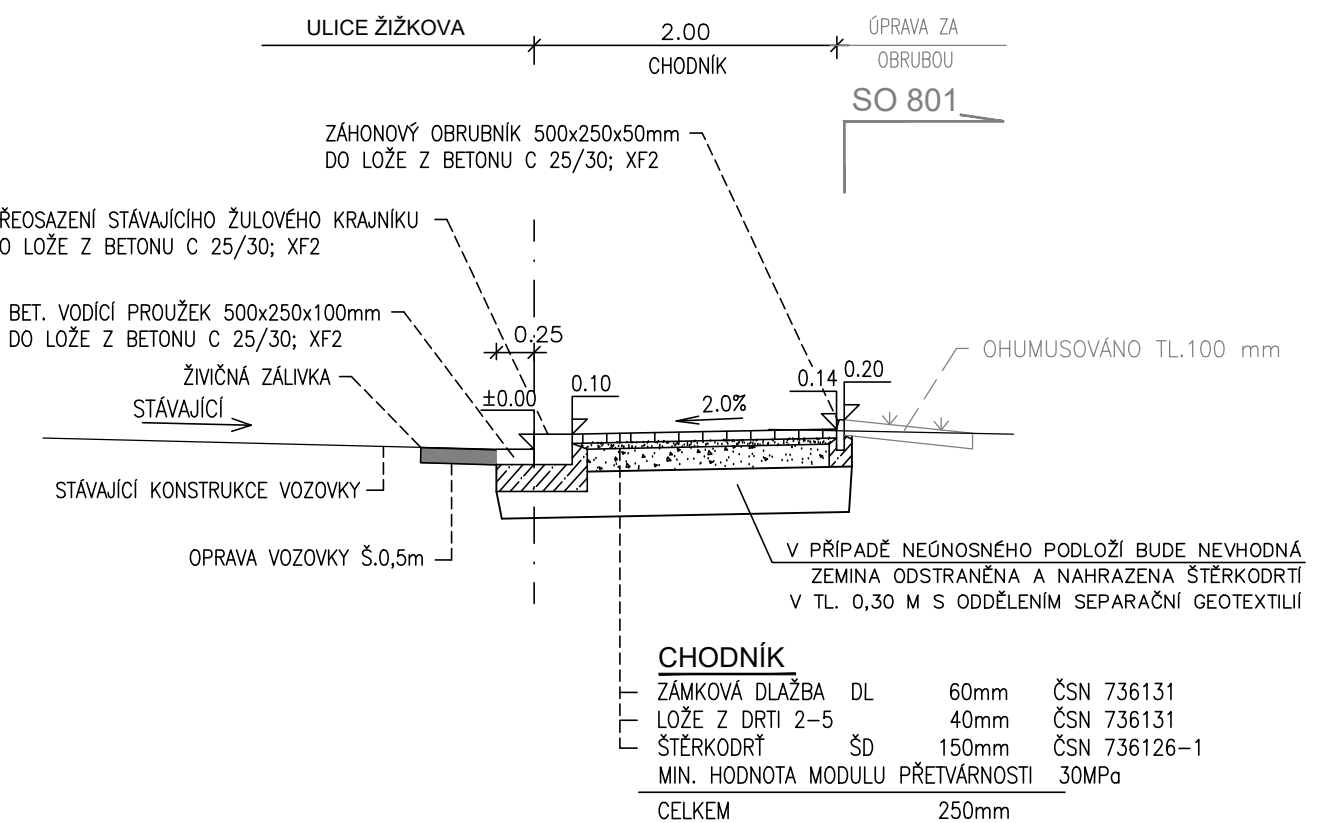
CHODNÍK  
VĚTEV E



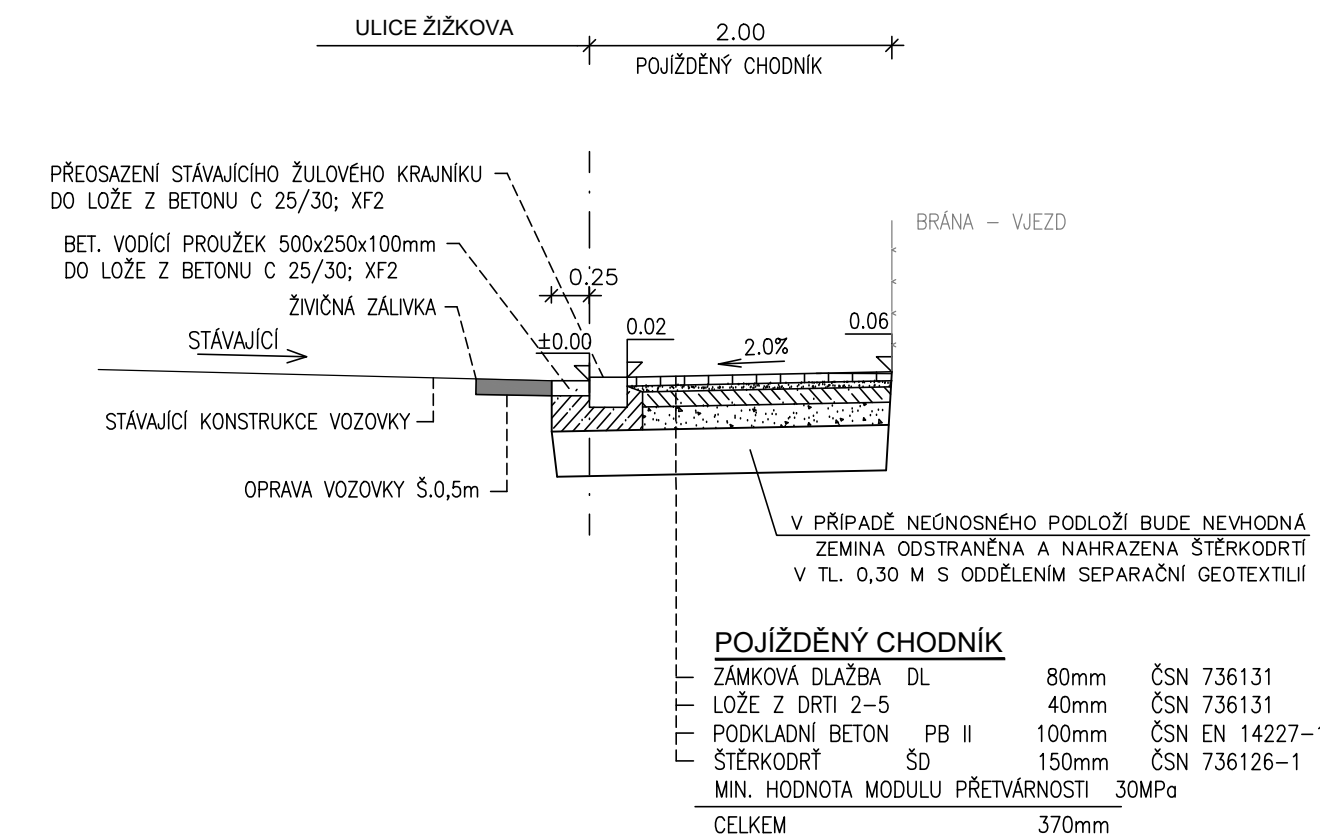
CHODNÍKOVÝ PŘEJEZD  
VĚTEV A; 0,057 60km



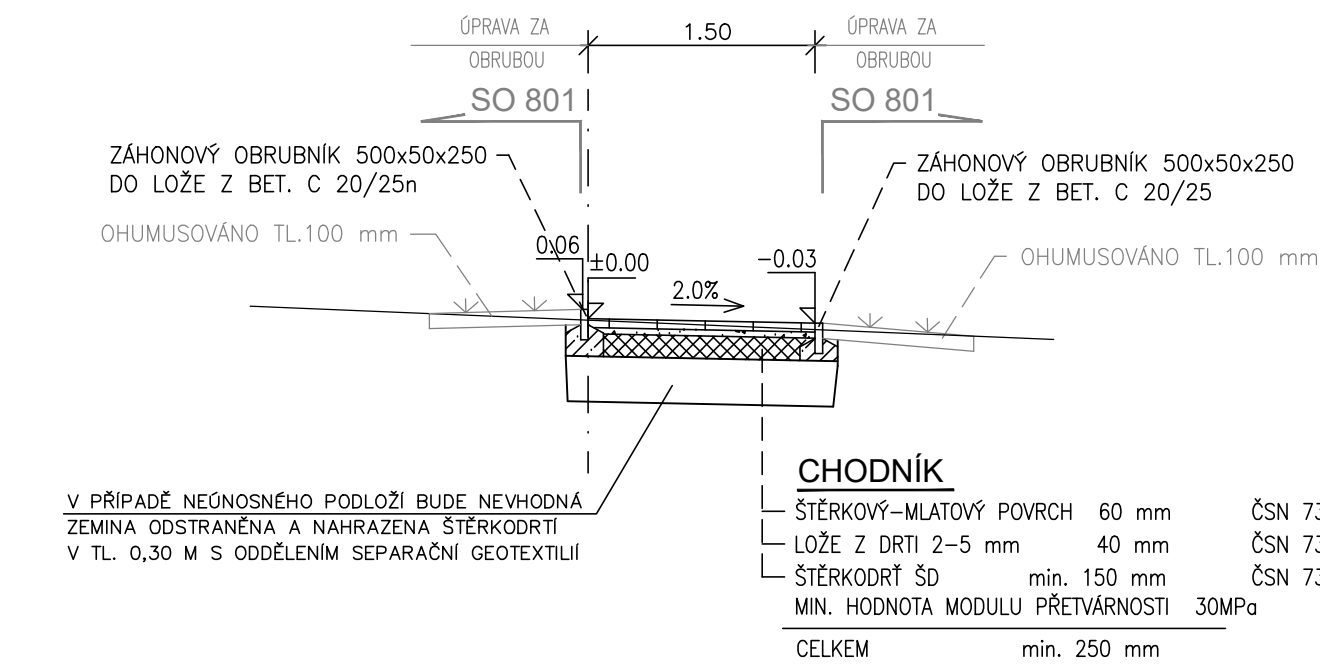
CHODNÍK  
VĚTEV B



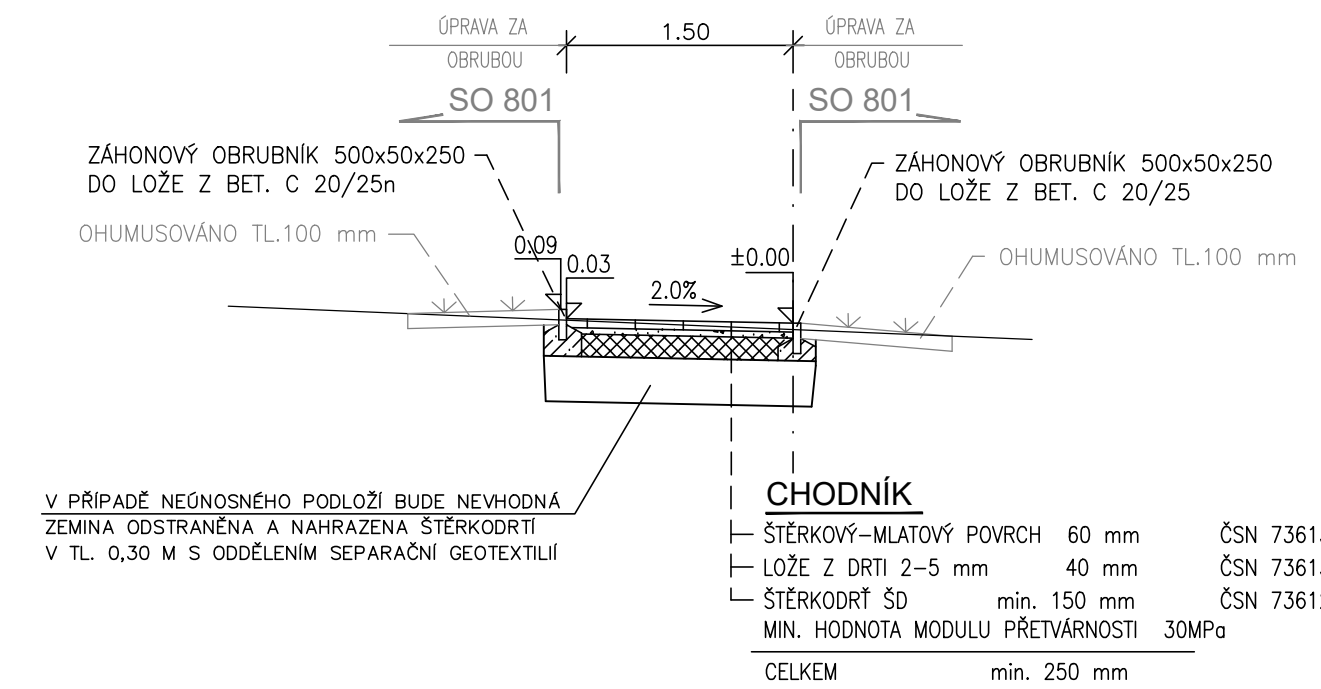
CHODNÍKOVÝ PŘEJEZD  
VĚTEV B; 0,094 50km



CHODNÍK  
VĚTEV D



CHODNÍK  
VĚTEV F



SO 103

Kreslí:	ING. Š. SAFRÁNKOVÁ	
Zpracoval:	ING. Š. SAFRÁNKOVÁ	
Zodp. projektant:	ING. Š. SAFRÁNKOVÁ	
Hlavní projektant:	ING. J. ŠEJBAL	
Technická kontrola:	ING. Z. NEUDERT	
Kraj:	PAROUBICKÝ	Okres: PAROUBICE
		Obec: PŘELOUČ
Investor: MĚSTO PŘELOUČ		
Akce:		
REGENERACE SÍDLIŠTĚ U SOKOLOVNY		
PŘELOUČ - 2. ETAPA		
Objekt: SO 103 OPRAVA A ÚPRAVA CHODNÍKŮ		
Obsah:		
VZOROVÉ PŘÍČNÉ ŘEZY		
Stupeň:	PDPS	
Zak. č.:	4512 - 20 - 4	
Arch. č.:	3842	
Datum:	08/2020	
Formát:	6 A4	
Měřítko:	1 : 50	Číslo příl. výkresu:
Kóty:		D 3.4